



Odborné sociální poradenství

Naše poslání

Pomáháme formou odborného sociálního poradenství lidem, kteří vnímají svou osobní, partnerskou, rodinnou situaci či mezilidské vztahy jako obtížné a chtějí jim porozumět, změnit nebo řešit.

V oblasti náhradní rodinné péče pomáháme a podporujeme ohrožené děti, jejich rodiče a jiné osoby zodpovědné za výchovu dítěte tak, aby děti vyrůstaly v bezpečném a přirozeném prostředí.

Naše služby jsou poskytovány bezplatně.

Komu, kdy a jak pomáháme

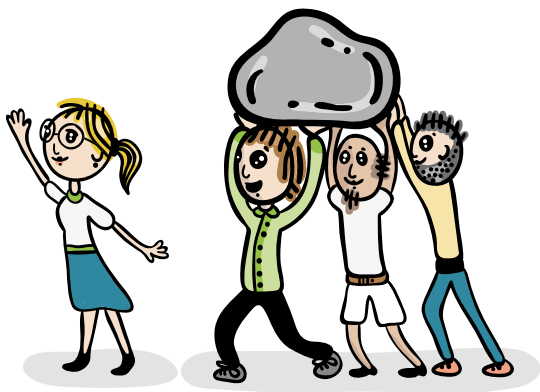
Prožíváte něco nepříjemného? Ocitli jste se v náročné životní situaci, se kterou si nevíte rady? Potřebujete se v ní zorientovat a získat více informací o možnostech řešení?

Kontaktujte jednu z našich poraden dle místa Vašeho bydliště. Naše služby poskytujeme na území celého Moravskoslezského kraje. Poradny máme v Bruntále, Frýdku-Místku, Karviné, Novém Jičíně, Opavě a Ostravě. Jsme pro Vás dostupní, z žádného místa to k nám nebudete mít daleko.

Nabízíme vám odborné sociální poradenství v těchto oblastech:

- manželské, partnerské a rodinné vztahy,
- výchovné problémy u dětí,
- krizové nebo obtížné osobní situace v životě,
- rozvodové/rozchodové nebo porozvodové/porozchodové situace,
- poradenství v oblasti náhradní rodinné péče.

Obrátit se na nás můžete samostatně, s partnerem, manželem, dalšími členy rodiny. Naším klientem může být také dítě. Péči a pozornost mu pak věnujeme přiměřeně jeho věku a schopnostem. Nepotřebujete žádná doporučení či žádanky. **Poskytovaná sociální služba nenahrazuje dlouhodobou psychoterapii.**



Naše pomoc klientům zahrnuje:

- poskytování odborné sociální a psychologické pomoci,
- předávání kvalitních a odborných informací,
- podporování a doprovázení na cestě ke změně a řešení trápení,
- poskytování informací a podpory při využití dalších možných návazných služeb.



Pro práci s dětmi mají poradny vybavené dětské herny.

Naše služby jsou poskytovány odbornými pracovníky. Pro více informací navštivte naše webové stránky www.cepp.cz - vyhledejte si konkrétní poradnu, kde se v sekci „Náš tým“ můžete seznámit s medailonky odborných pracovníků.

Nabízíme vám služby také v oblastech náhradní rodinné péče:

- odborné poradenství pro zájemce o osvojení nebo pěstounskou péči,
- posuzování psychické způsobilosti k přijetí dítěte do rodiny,
- přípravy k přijetí dítěte do rodiny,
- doprovázení žadatelů před přijetím dítěte do rodiny,
- doprovázení pěstounských rodin v rámci uzavřených dohod o výkonu pěstounské péče,
- odborné poradenství adoptivním rodinám.

Uvažujete-li o osvojení či pěstounské péči, **pomůžeme Vám** ujasnit si Vaše postoje, seznámíme Vás s nároky a požadavky na náhradní rodiče, zodpovíme Vaše dotazy.

Poskytujeme podporu a poradenství také adoptivním rodičům a jejich dětem.


Podrobné informace k dalším činnostem z oblasti náhradní rodinné péče získáte z našeho letáku NÁHRADNÍ RODINNÁ PÉČE nebo na našem webu www.cepp.cz

CPP dlouhodobě podporuje kampaň DEJME DĚTEM RODINU.



Mapa našich poraden



 **Naše poradny,**
kde jsme klientům
k dispozici v pracovní dny.

 **Naše kontaktní místo,**
kde jsme pro Vás k dispozici
po předchozí domluvě.



Kontakty

na naše poradny

**Centrum rodinné podpory,
příspěvková organizace /sídlo organizace/
Karola Šliwky 620/7, 733 01 Karviná-Fryštát
773 751 754 / cepp@cepp.cz**

Bruntál

Jesenická 1757/5, 792 01
777 499 632 / bruntal@cepp.cz

Frýdek – Místek

F. Čejky 427, 738 02
777 499 635 / fm@cepp.cz

Karviná – Fryštát

Karola Šliwky 620/7, 733 01
777 499 648 / karvina@cepp.cz

Nový Jičín

Štefánikova 826/7, 741 01
777 499 633 / nj@cepp.cz

Opava

Olomoucká 2520/74, 746 01
777 499 630 / opava@cepp.cz

Ostrava

Hornická 2806/84, 702 00
777 499 639 / nrp@cepp.cz

Naše pracoviště se většinou nacházejí
v centrech měst a jsou dobře dostupná městskou
hromadnou dopravou.

www.cepp.cz