

Dejme dětem rodinu

Centrum psychologické pomoci, p. o.
Ostrava, 24. listopad 2022


Nikdy není pozdě
... na lásku, na štěstí, na vztahy



Pro dítě21

www.prodite21.cz


Volné sdružením odborníků v oblasti ochrany dětí participujících na projednávání a rozhodování případů ohrožených dětí, kteří se ztotožňují s nutností systémových změn v této oblasti. Jejím smyslem je zkvalitnění péče poskytované ohroženým dětem a jejich rodinám. Tak, aby děti mohly, pokud možno, setrvat v láskyplném, bezpečném a podnětném prostředí své rodiny. Pokud nebude možné zajistit péči o dítě ve vlastní rodině, zasazuje se iniciativa o podporu kvalitního systému náhradní péče, především rodinného typu.





Pro dítě21

www.prodite21.cz

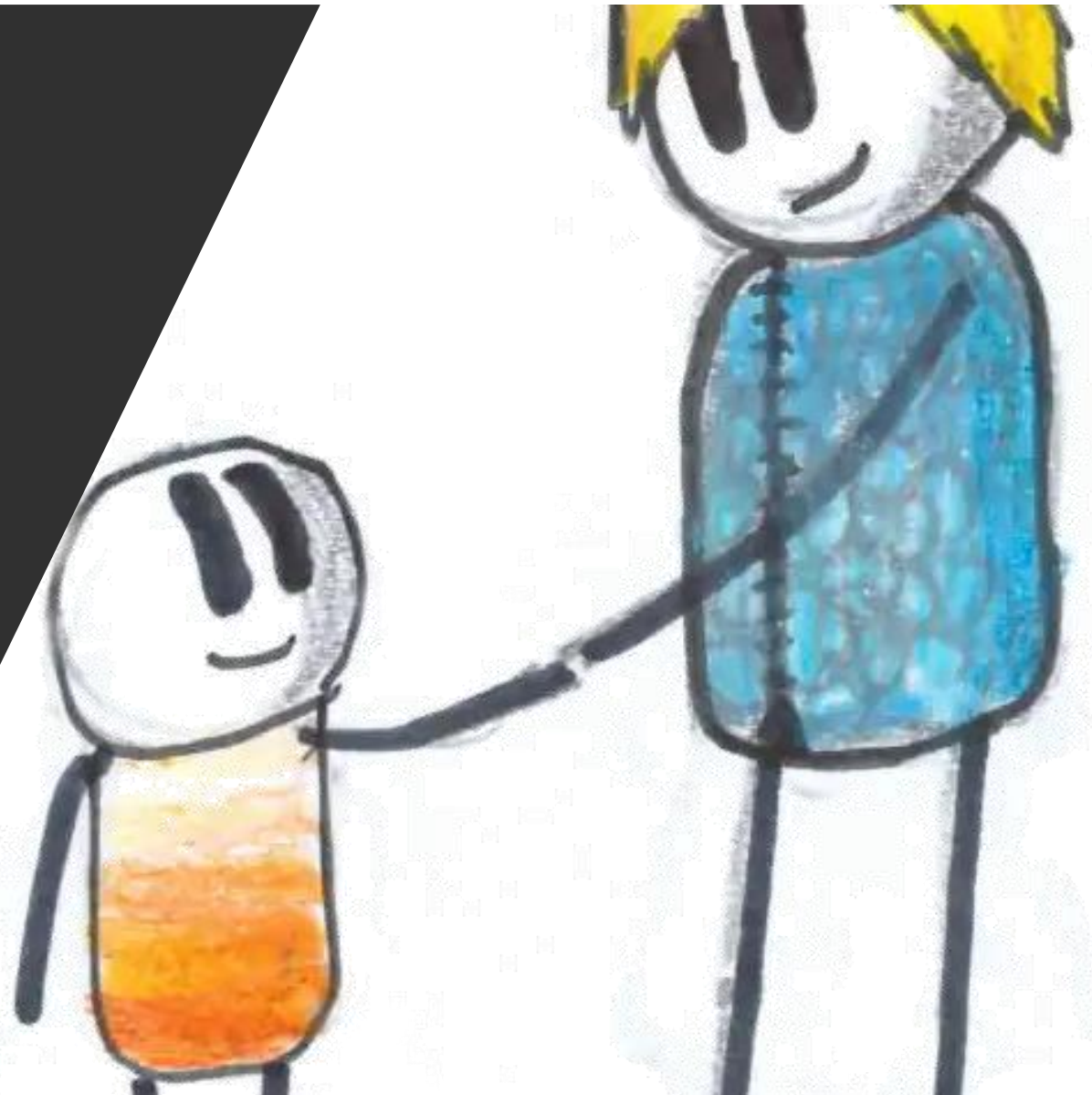
- iniciativa jako reakce odborníků na frustraci
 - expertní, otevřená platforma
 - cílem není měnit právní rámec
 - cílem je praktickými činnostmi naplňovat pozitivní závazek státu na poli ochrany rodinného života
 - cílem je změnit praxi
- 

Proč dítě obvykle neprospívá?

Protože jeho rodiče řádně nerealizují rodičovskou odpovědnost/nenaplnují jeho potřeby.


Co mohu udělat proto, aby dítě prospívalo lépe?


Posílit kompetence rodičů.





Krok za krokem

- Včasná detekce ohrožených dětí
 - Vyhodnocení prospívání dítěte
 - Vyhodnocení kompetencí pečující osoby
 - Volba adekvátního intervenčního programu
 - Monitoring a vyhodnocení úspěšnosti intervence
- 



Projednávání věcí rodinného práva

- přístup zaměřený na řešení problémů (problem solving justice)
- přístup založený na vědeckých důkazech
- přístup založený na interdisciplinární spolupráci
- trauma zohledňující přístup





Problem solving justice

rozhodnutí věci x řešení problému

Závazky státu při ochraně práva na rodinný život


Negativní

Ingerence státu by měla nastoupit pouze v těch případech, kdy je to skutečně nezbytně nutné (nález sp. zn. III. ÚS 2298/15).

Pozitivní

Zájmem společnosti je především vytvářet takové společenské, sociální a morální prostředí, aby ke konfliktu zájmů všech zúčastněných, tj. rodičů, nezletilých i jejich kolizních opatrovníků, nemuselo docházet (nález ÚS sp. zn. II. ÚS 3765/11).

Je tedy právem dítěte i rodiče pečujícího o dítě, aby stát této péči poskytoval zvláštní ochranu, a to mj. prostřednictvím opatrovnického soudnictví. Jedním z hlavních úkolů opatrovnických soudů přitom je chránit ohrožené děti, pokud možno při zachování jejich původní rodiny, příp. přispívat k obnově narušených vztahů v takové rodině. (nález ÚS sp. zn I. ÚS 1764/16)





PROBLEM-SOLVING JUSTICE

Výkon soudní moci při kterém se soudy nad rámec rozhodnutí případu snaží též řešit problémy, které lidi k soudu přivedly.

- 1989 Miami – první specializovaný soud pro pachatele trestných činů, kteří byli závislí na drogách. Vize - nevěznit, ale prostřednictvím intervenčního programu řešit pachatelovu závislost.
- 90. léta USA, Austrálie, Kanada, Nový Zéland – drogové soudy, soudy pro domácí násilí, pro řízení v opilosti, pro sexuální násilí, pro veterány, pro duševní zdraví, pro bezdomovectví, pro domorodé obyvatelstvo, soudy zaměřené na ohrožené děti, na rozpad rodiny a následnou péči o děti ...
- 1996 NY - Center for Court Innovation
www.courtinnovation.org



2007
Principles of Problem-Solving
Justice

www.courtinnovation.org/sites/default/files/Principles.pdf

Rozšiřování obzorů soudců

Aktivní zapojení komunit

Interdisciplinární spolupráce

Individuální přístup využívající nástroje pro vyhodnocení rizik a potřeb, které vychází z vědeckého poznání (evidence-based přístup)

Intenzivní soudní monitoring intervencí s důrazem na odpovědnost účastníka

Vyhodnocování dat a efektivity (procesy, úspěšnost intervence) s cílem neustálého zlepšování

Terapeutická justice

Evidence based přístup praxe založená na důkazech

Postup při projednávání a rozhodování případů, který odpovídá nejvyššímu dosaženému vědeckému poznání – analogie k postupu lege artis

Standardizace x postup založený na úsudku

Víme, v čem je problém – fáze č. 2

Jak tento problém řešit?

Kdo je odpovědný za doporučení řešení?





Interdisciplinární spolupráce

Metoda propojení a aktivní spolupráce mezi vědami (právo, psychologie, pediatrie, pedagogika, psychiatrie, sociální práce, adiktologie ...) za účelem dosažení integrovaného synergického výsledku v praktické odborné činnosti soudů a dalších subjektů participujících na projednávání a rozhodování případů péče soudu o nezletilé.

Kdo je case manager případu?

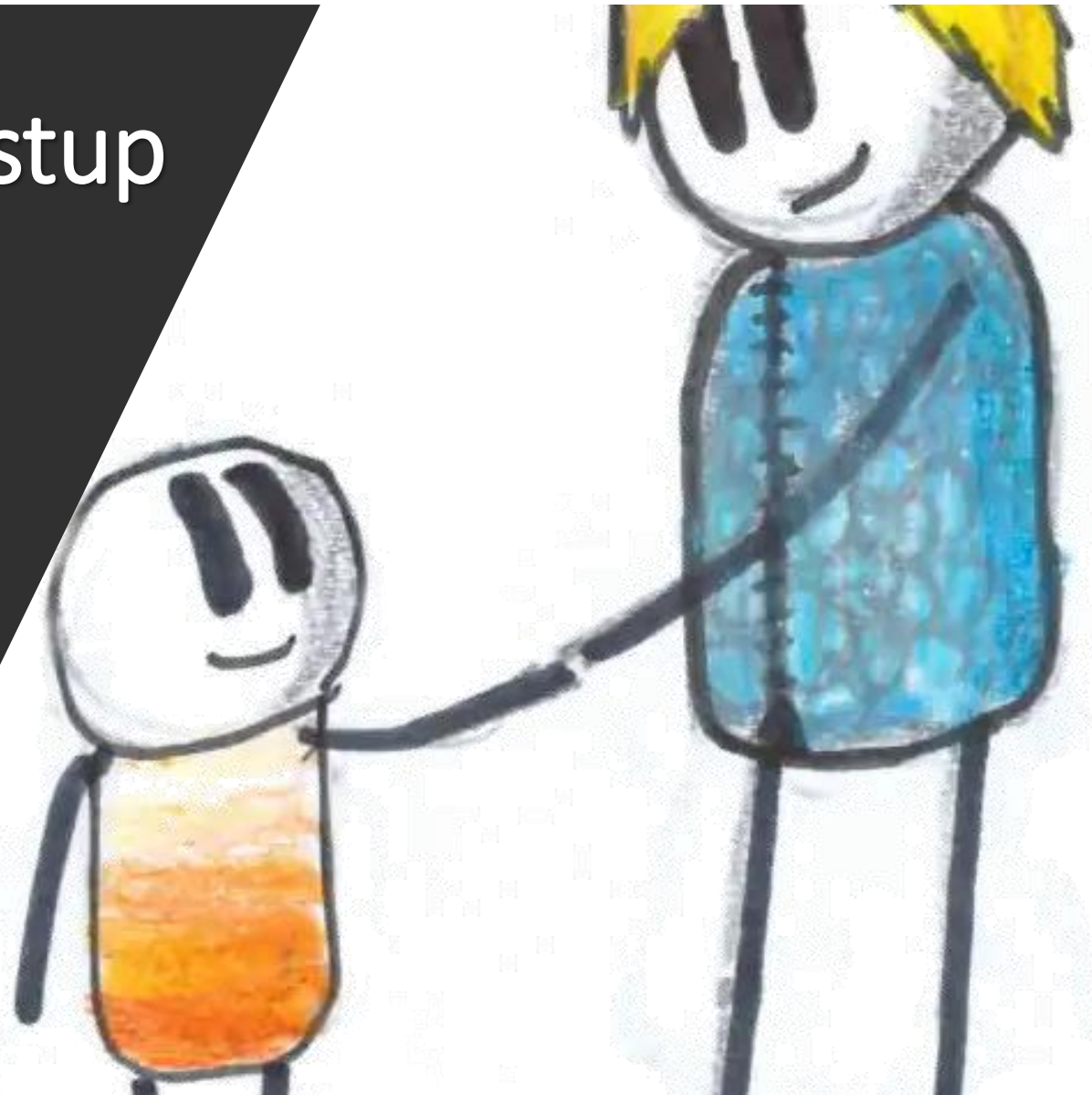


Trauma zohledňující přístup

Trauma ovlivňuje schopnosti a chování jedince, narušuje jeho schopnost osvojit si nové poznatky nebo dovednosti (paměť, pozornost, exekutivní funkce, regulace emocí a chování).

Traumatizované osoby mohou vykazovat fyzické a emocionální projevy strachu a úzkosti v zátěžových situacích.

Traumatizovaným dětem je možno pomoci informovaným přístupem v pomáhajících profesích, včetně opatrovnické justice.



Jak pracovat s rodinou?

fáze/ kompetence rodiče	bezprostřední ohrožení dítěte	intervenční fáze	chronická fáze
plně kompetentní	x	doporučení adekvátní odborné pomoci rodiči či dítěti	podpora dítěti či rodiči
narušená specifická kompetence provést dítě rozpadem vztahu	x	uložení edukace či jiné odborné pomoci	odlehčovací služby pro dítě dohled nad péčí rodičů
narušené obecné kompetence	odnětí dítěte	intervenční program zaměřený na posílení kompetencí rodičů	substituce narušených kompetencí rodičů budování identity dítěte



Krok za krokem nástroje

- Včasná detekce ohrožených dětí
 - předporodní vyhodnocení rizik
 - vyhodnocení rizik dětskými lékaři a pracovníky ve školství
- Vyhodnocení prospívání dítěte
 - index na www.prodite21.cz
- Vyhodnocení kompetencí pečující osoby
 - index na www.prodite21.cz
- Volba adekvátního intervenčního programu
 - beta verze na www.prodite21.cz
- Monitoring a vyhodnocení úspěšnosti intervence


v konkrétním případě srovnání indexu kompetencí před a po absolvování intervenčního programu na www.prodite21.cz

 - obecné vyhodnocení efektivity intervence není k dispozici





Nástroje

- Pro zjišťování skutkového stavu
 - vzor šetření v domácnosti
 - vzorové dotazy na zdravotnická a školská zařízení
 - Pro posílení kompetencí rodičů
 - intervenční programy
 - edukační materiály
 - Pro prevenci konfliktů
 - rodičovský plán
 - pěstounský plán
- 



Nástroje

- Intervenční fáze
 - pěstounská péče na přechodnou dobu
 - pěstounská péče, poručnictví, péče jiné osoby
- Chronická fáze
 - adopce
 - pěstounská péče, poručnictví, péče jiné osoby

Zpráva pěstounů, pěstounský plán, soudní dohled



Děkuji za pozornost

Mgr. Vladimír Polák

Krajský soud v Ústí nad Labem

Národního odboje 1274

400 92 Ústí nad Labem

telefon: +420 477 047 255, +420 607 280 712

e-mail: VPolak@ksoud.unl.justice.cz

web: <http://www.justice.cz>, <http://www.prodite21.cz>

