

ATTACHMENT

DŮLEŽITÉ TÉMA NÁHRADNÍ RODINNÉ PÉČE

KONFERENCE

O PĚSTOUNSKÉ PÉČI

OSTRAVA 22 11 2011

©PhDr Petra Vrtbovská PhD

Co budeme probírat

PROČ DÍTĚ POTŘEBUJE RODIČOVSKOU PÉČI

- Co je citové pouto (attachment) a jak se vyvíjí?
- Vliv zanedbávání a týrání na vývoj dítěte.
- Rodičovské přístupy k nápravě narušených citových pout (attachmentu).
- DISKUSE: Přechodné pěstounství a attachment

Co je to citová vazba (attachment)?

- Citové pouto (attachment) je:
- **Psychická funkce umožňující pocit bezpečí a blízkosti mezi dvěma lidmi**
 - Vytváří se v prvních letech života
 - Výlučný vztah mezi dítětem a osobou (osobami), které o něj pečují.
 - Existují různé vzorce raných citových vazeb (attachmentu), které se ustálí do stavu mysli ve smyslu citového pouta (attachmentu) přibližně do tří až pěti let života.

**Děti od narození do pěti let mají velmi rychle se
VYVÍJEJÍCÍ MOZEK!**

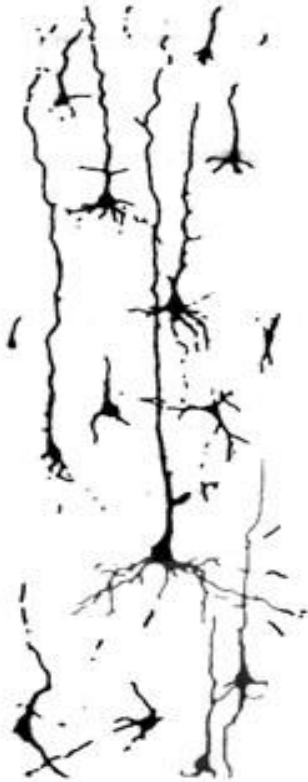


VYVÍJEJÍCÍ SE MOZEK

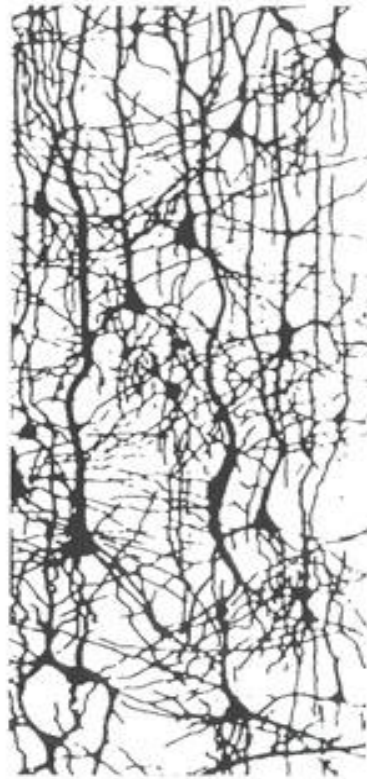
- Současná věda (neurologie a vývojová psychologie) dokazuje zásadní význam mateřské a rodičovské péče na zdravý vývoj mozku dítěte.
- Vývoj mozku dítěte je založený v genech, ale správný rozvoj je přímo závislý na interakcích s druhými lidmi.
- Mozek člověka je při narození nerozlišený /nediferencovaný), vyvíjí se asi 25 let.
- V raném dětství (od 0 – 5 let) je dítě v dominantní péči matky a rodičů.
- Člověk je sociální bytost a interakce s druhými lidmi je zásadní pro správný vývoj mozku.

VYVÍJEJÍCÍ SE MOZEK

Human Brain
at Birth



6 Years Old



14 Years Old



Proč je citové pouto (attachment) tak důležité?

Citová vazba (attachment) je životně důležitá pro vytvoření základu zdravé osobnosti a je nezbytná pro:

Dosažení úplného intelektuálního potenciálu

Schopnost logického uvažování

Rozvoj vědomí

Schopnost zvládat stres a frustraci

Dosažení soběstačnosti

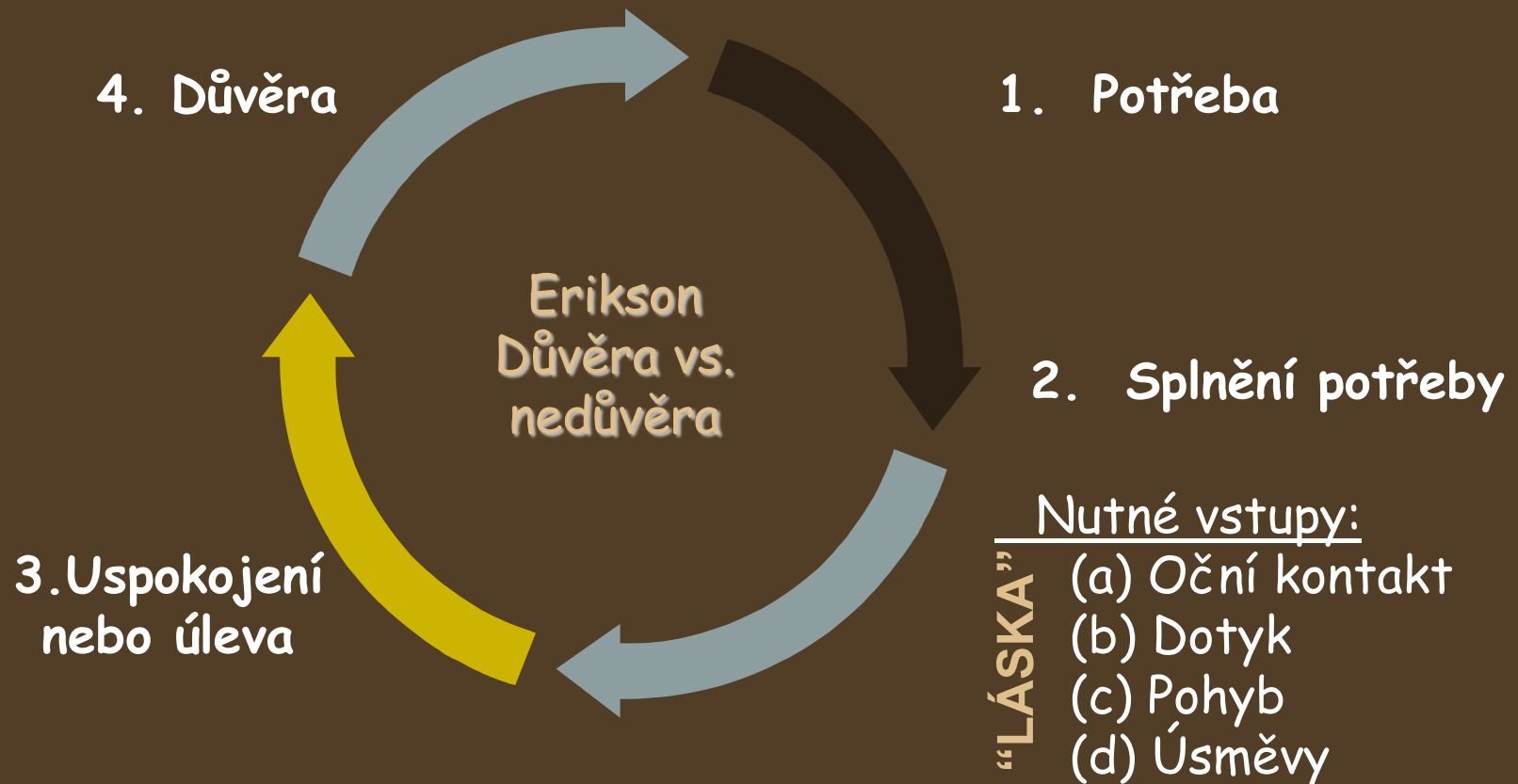
Rozvoj vztahů

Schopnost zvládat strach a obavy

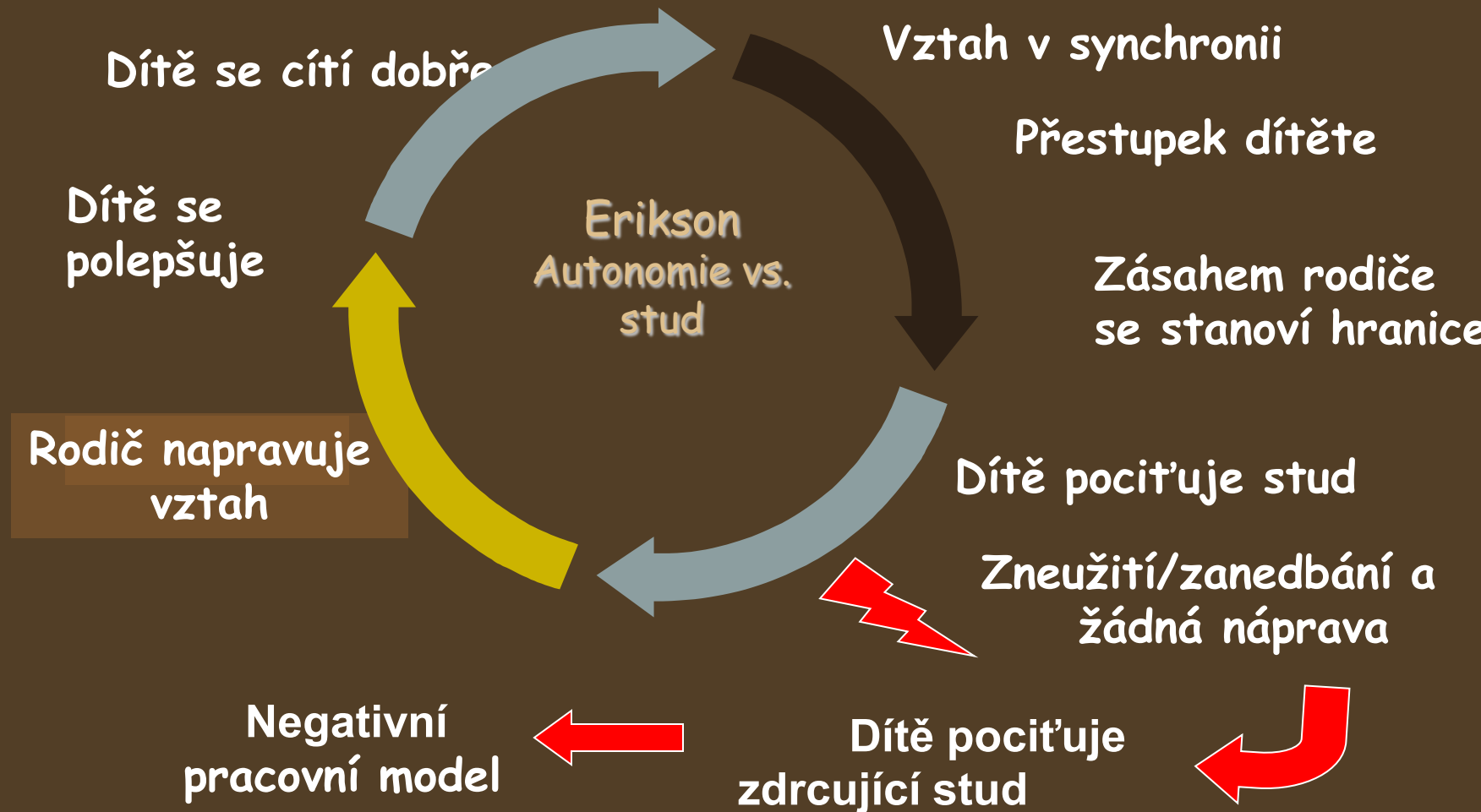
Schopnost zvládat vnímané ohrožení sebe sama

Jak se citové pouto (attachment) vyvíjí?

První rok



Batolecí období



OPRAVDOVÁ RODIČOVSKÁ POSTAVA

- Pomáhá dítěti regulovat afekty = silné emoce strachu, smutku, vzteku i radosti
- Dítě dokonale zná a je s dítětem vyladěná na stejnou vlnu
- Zažívá spolu s dítětem radost, legraci, blízkost, něhu...
- Pomáhá dítěti zvládnout potřebné meze a učení se správnému chování

TEORIE ATTACHMENTU (CITOVÉHO POUTA)



World

STRESS

Secure Base

NOVELTY



Citové pouto (attachment)

- n Citové pouto (attachment) a jeho vytváření
- n Opakované cykly vytváření vazeb navozují u dítěte vnitřní důvěru:

Důvěra, že svět je bezpečný.

Důvěra, že potřeby malého dítěte budou splněny.

Důvěra, že malé dítě může účinně ovlivňovat svět.

Důvěra v to, že rodič je spolehlivý a dobrý.

Důvěra, že dítě je dobré.

Důvěra v sounáležitost a spolupráci

- n **Vytvořené pouto se může přenášet na ostatní**

Procesy pravé hemisféry v oblasti citového připoutání (attachmentu)

- Hlavním úkolem rodiče v prvním roce života je zvyšovat pozitivní emoce. (Alan Schore)
- K tomu dochází prostřednictvím dotyků, tónu hlasu, očního kontaktu, výrazu ve tváři, rytmu, pohybu a hry.



Převaha pravé hemisféry

- V prvních třech letech života je dominantní pravá hemisféra.
- Citová vazba (attachment) je především proces pravé hemisféry.



Vzorce citových pout (attachmentu)

- Zdravé a bezpečné (50 – 75 %) 60 %
- Vyhýbavé (15 – 30 %) 20 %
- Ambivalentní (4 – 25 %) 15 %
- Dezorganizované (15 – 25 %) 5 %
- Výzkum naznačuje, že významný počet dětí (až 80 %), které zažily závažné zanedbávání a týrání, lze zařadit do kategorie dezorganizovaného attachmentu.

Dezorganizovaná citové pouto (attachment)

Zneužívání a zanedbávání v raném dětství vede k vytvoření stavu nadměrné excitace (vzrušivosti).

- Trvalý stav strachu a stresu se stává povahovým rysem.
- Dítě snadno přejde od pocitu mírné úzkosti k pocitu, že je ohrožováno a zastrašováno.
- Dítě se cítí vnitřně špatné a prázdné, tyto silné pocity vyjadřuje chováním (zapírání, krádeže, agrese, depresivní projevy...)

CO VIDÍME? Co potřebuje?



NEJISTÝ ATTACHMENT (CITOVÉ POUTO) CO VIDÍME?

Potíže s regulací emocí

Slabý impuls/instinkt kontroly, potíže s regulováním svých pocitů, nedokáže konejšit sebe sama při stresu

Vývojové potíže

Potíže se sluchovým zpracováváním, verbálním vyjadřováním s hrubými jemnými motorickými schopnostmi

Kognitivní potíže

Potíže porozumět příčině a následku, plánovat, potíže s abstraktním myšlením

Sociální/ emocionální potíže, potíže s chováním

„chybné“ vědomí vývoje / slabá sebeúcta / potíže se sociální interakcí / dysfunkční strategie pro zajištění potřeb

RODIČOVSTVÍ

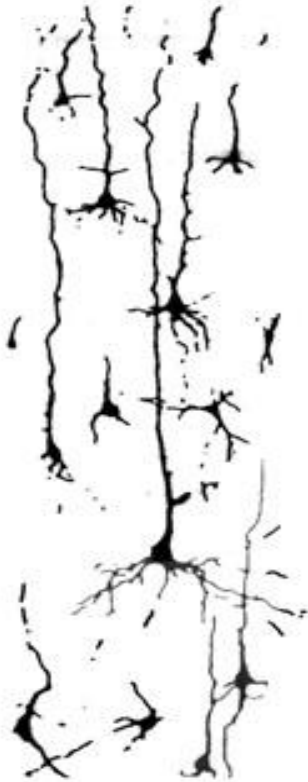


Hojit a léčit mohou jen rodičovské postavy...

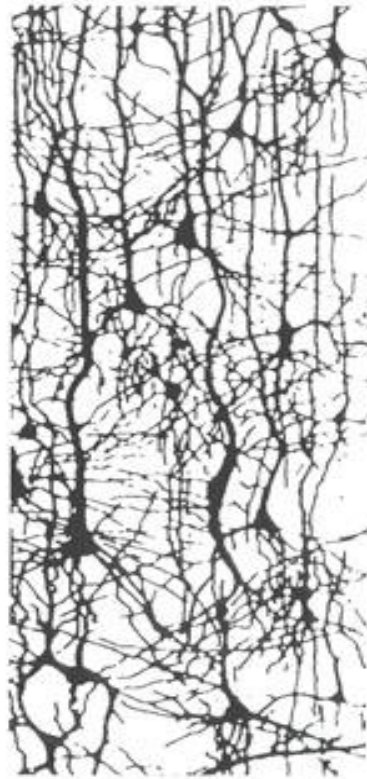
- Vztahy, které jsme zažili nebo nezažili jako malé děti se ukládají do paměti
- Budou do konce života ovlivňovat, jak se cítíme, jak vnímáme ostatní a jak se chováme
- Pokud děti zažily špatné rodiče nebo žádné rodiče (ústav), potřebují co nejrychleji zažít zdravé šťastné blízké vztahy
- Potřebují obyčejné lidi s neobyčejnými rodičovskými vlastnostmi (více než 51%)!

VYVÍJEJÍCÍ SE MOZEK

Human Brain
at Birth



6 Years Old



14 Years Old



Klíčové dimenze v práci (pěstounských a adoptivních) rodičů

- Citlivost rodiče
- Stav mysli rodiče ve smyslu citového pouta (attachmentu)
- Schopnost naladění rodiče na dítě
- Rodičova schopnost vhledu a porozumění
- Sounáležitost rodiče a dítěte
- Veselost a pracovitost, nadšení a optimismus
- Schopnost vlastního rozvoje a změny

Principy rodičovství: Proč rodina?

Proč hojení vyžaduje rodiče a rodiny?

- Citové pouto (attachment) se vytváří ve vztazích
- Dysfunkce mají svůj základ ve vztazích
- Hojení proto vyžaduje nový zdravý vztah:
 - Citlivost
 - Vnímavost
 - Sounáležitost

Odkazy v českém jazyce

- John Bowlby, Vazba Praha 2010
- Petra Vrtbovská, O ztraceném dítěti (attachment, poruchy attachmentu a léčení), Tišnov 2010



Natama

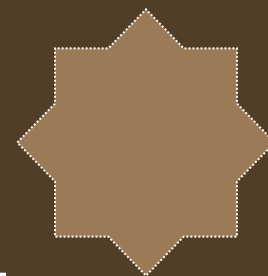
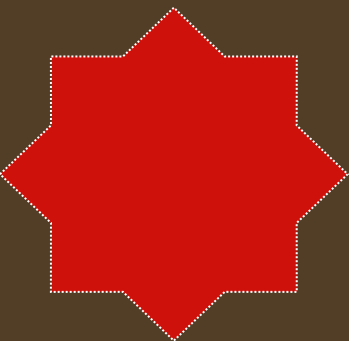
ODBORNÝ INSTITUT RODINNÉ PÉČE

Přijďte za námi!

Poradíme, vysvětlíme,
pomůžeme

Vám ve vaší situaci

www.natama.cz



DĚKUJI ZA POZORNOST!